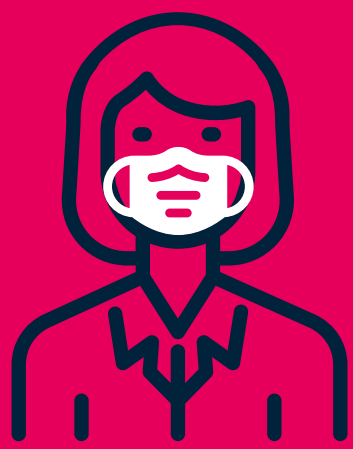


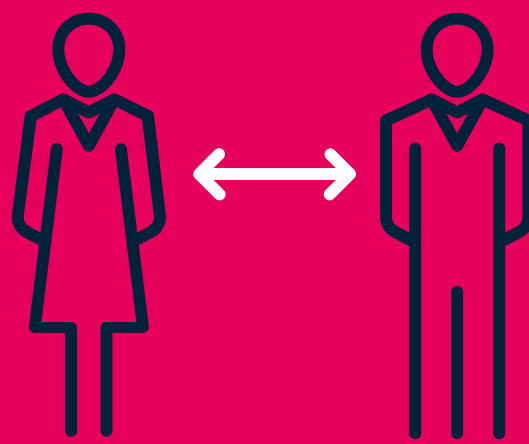
**Zusammenhalt
ist mit Abstand die
beste Medizin.**

Wir sind immer für Sie da!

Bitte beachten Sie folgende Regeln:



Nutzen Sie eine
Schutzmaske.



Halten Sie bitte
Abstand.



Bitte folgen Sie
den Anweisungen
des Personals.



Niesen oder Husten
Sie in Ihre Armbeuge.



Fassen Sie sich
möglichst nicht
ins Gesicht.



Waschen Sie sich
häufig die Hände.